

Caprifoliaceae – zimolezovité

Zimolez modrý (*Lonicera caerulea* L.)

Keř 0,7 – 2 m vysoký. Opadavý vzpřímený keř, koruna s téměř pravidelnými 5 cípy, korunní trubka na bázi bříchatá, listeny šídlovité, nezakrývající semeníky, plody modré.

Rozšíření – boreální druh severní polokoule, jižněji v horách západní a střední Evropy, Kavkazu, střední a východní Asie a USA

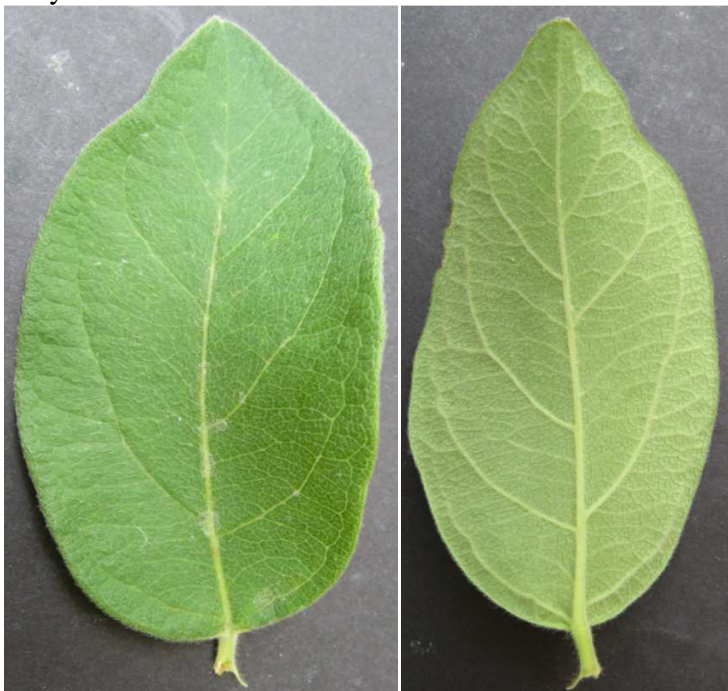
Květy – oboupohlavné, v úžlabních vidlanech po 2, pětičetné



květ



Listy – vstřícné



Plody – bobule – jedlé (var.kamtschatica – kamčatská borůvka)



bobule



semeno

